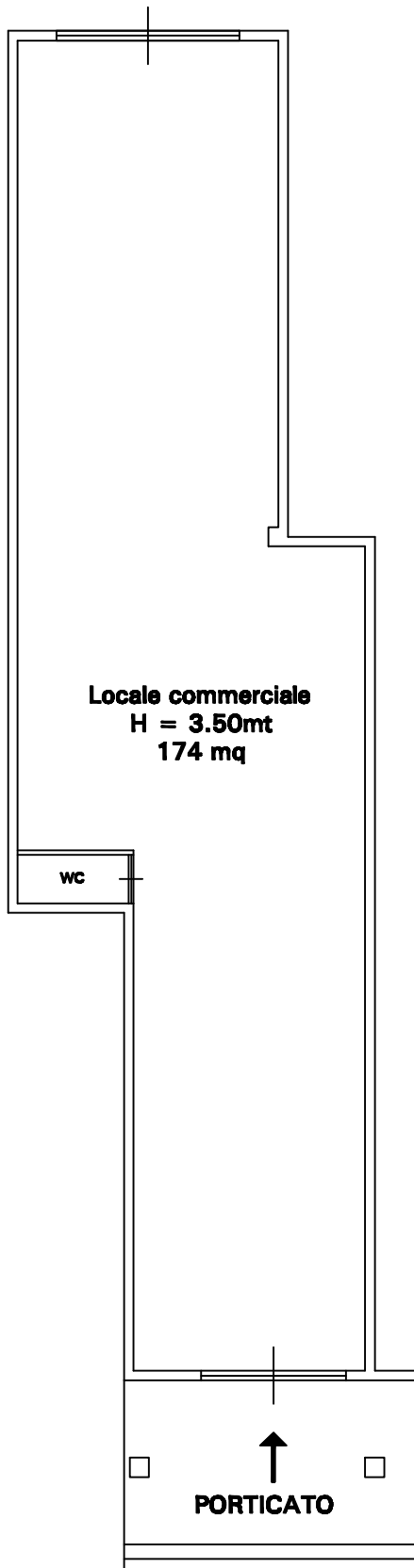


LOCALE COMMERCIALE

Locale commerciale
H = 3.50mt
174 mq



V.LE DELLA REPUBBLICA N 8B

PRIMO PIANO

SUPERFICIE LORDA:

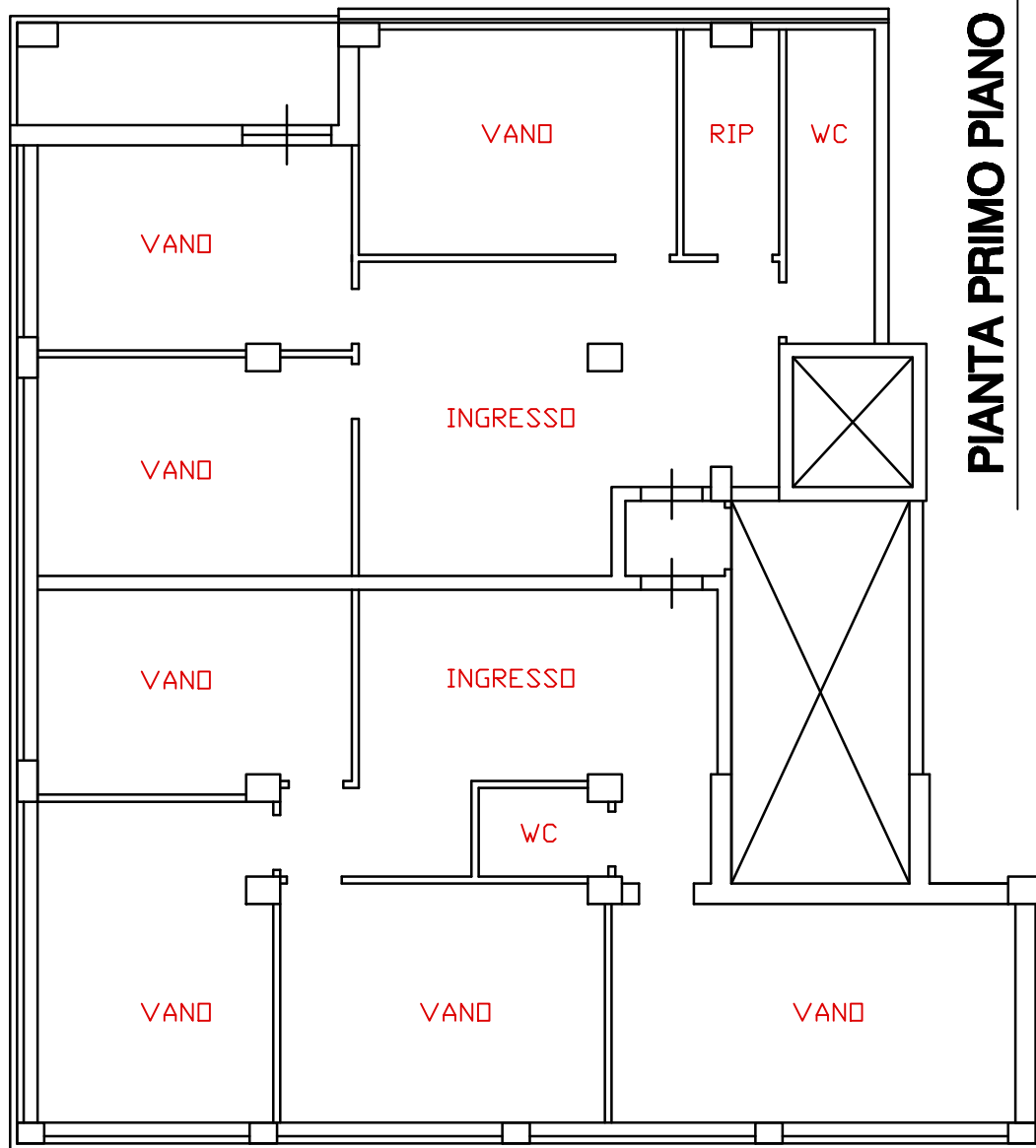
= mq 198.00

SUPERFICIE BALCONI/BOW WINDOS:

= mq 8.00

Viale della Repubblica

STATO DI FATTO



Via X Marzo

PIANTA PRIMO PIANO